



ÖZANIT İŞ MAKİNALARI
MÜHENDİSLİK SANAYİ VE TİCARET LTD. ŞTİ.

ÖZANIT *güvencesiyle*
İŞ MAKİNASI & YEDEK PARÇA



KURUCUMUZ İBRAHİM ANIT

1993 yılından bugüne dek profesyonel olarak iş makineleri satış, kurulum, tamir, bakım ve diğer teknik destek konularında faaliyet gösteren Özanit İş Makineleri, dünya çapında marka olma yolunda ilerlemektedir. Ülkede yaptığı çalışmalarla adından sıkça söz ettiren firmamız, teknik destek elemanları sayesinde ihtiyaçlarınıza hızlı çözümler üretmektedir. İş makineleri alanında kişisel ya da kurumsal tüm müşterilerimize anında ve garantili hizmetler sunmaktayız. Paletli iş makineleri, istenilen ölçü ve ebatlarda satılmakta, satış sonrası kurulum, bakım, montaj ve teknik destek sağlanmaktadır. Alanında uzman çalışma arkadaşlarımızla ilerleyen zamanlarda müşteri memnuniyetini en üst düzeyde tutarak projelerimizi üretmeye devam edeceğiz. Edindiğimiz tecrübeler ve bilgi birikimlerimiz sayesinde dünya çapında iş makineleri alanında gelişen teknolojiyi takip ederek işimizi ilerletmeye ve büyümeye devam etmekteyiz.

Özanit İş Makineleri, 30 yılı aşkın süredir profesyonel kadrosu ile müşterilerine iş makineleri alternatiflerini sunmaktadır. İşinize yarayacak ve çalışmalarınızı hızlandıracak iş makineleri çeşitleri konusunda firmamızın portföyüne bakarak kararınızı verebilirsiniz. Verdiğimiz tüm hizmetler garantilidir ve satış sonrasında da teknik desteklerimiz devam etmektedir. Yükselişte gösterdiğimiz istikrar, müşterilerimizle olan ilişkilerimiz ilerisi için dünya markası olacağımızın göstergesi niteliğindedir. İş makineleri satışı öncesinde global projeleri takip edip müşterilerimize sunmak için çeşitli araştırma ve geliştirme çalışmaları yaptıktan sonra kalite standartlarını gözden geçirmekteyiz. Ardından bütçe dostu çözüm önerilerimiz ile insanların çalışmalarını kolaylaştırmak, onlara zaman kazandıracak iş makinelerini piyasaya sunarız. Personellerimiz, satış alanında yetkindir ve satış sonrasında teknik destek ve montaj elemanlarımız devreye girmektedir. Müşterilerimizle geniş çapta kurduğumuz ilişkilerimiz sayesinde uzun yıllar iş makineleri konusunda verdiğimiz destekleri devam ettirmekteyiz.

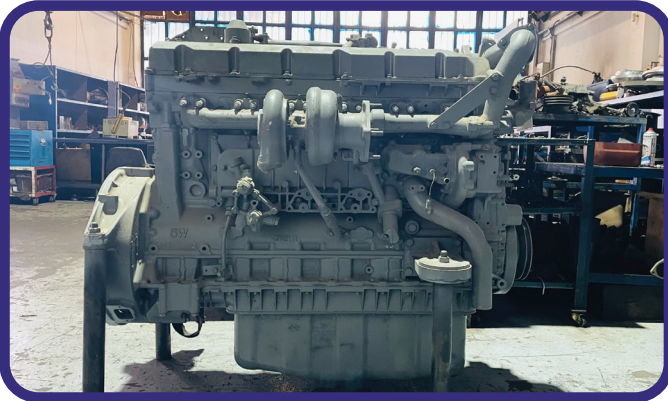
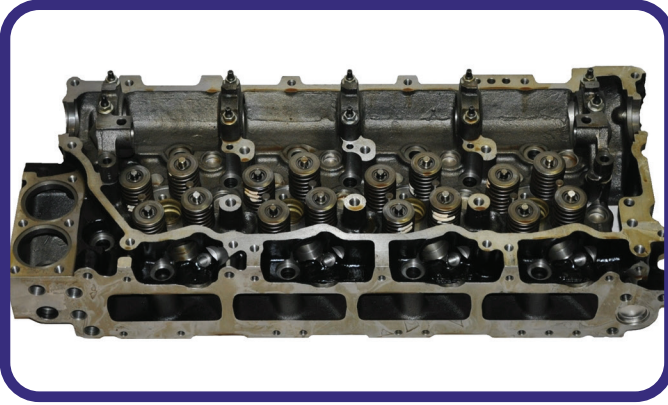
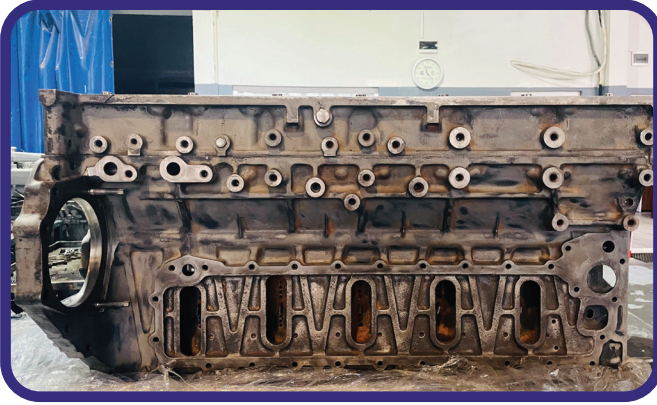
Alanında uzman olan teknik bakım ve servis elemanlarımızı iş makineleri kurulum alanında belirli periyotlarla eğitim almalarını sağlayarak müşterilerimize daha sağlıklı ve gelişmiş teknolojilerle çözümler sunmaktayız. Amacımız yaptığımız her işte kaliteli projeler ortaya çıkarmak ve garantili hizmetler vermektir. Bu yolda firmamız global çapta desteklerini sürdürmekte, yenilikçi bakış açısıyla inovatif projelere imza atmaktadır. İlerleyen yıllarda mevcut potansiyelimizi artırarak iş makineleri konusunda dünya markası olma yolunda ilerleyeceğimize inancımız ve kuvvetimiz tamdır.

| GALER / Gallery



| MOTOR REVİZYONU / Engine Revision

MOTOR revizyonu, diğer revizyon işlerinde de olduğu gibi, ciddi ustalık ve deneyim gerektiren bir süreçtir. İlgili çevrede, adından en ön sıralarda bahsettiren, kalifiye ve deneyimini personellerimiz ile, bu konuda oldukça iddialı olduğumuz söyleyebiliriz. CUMMINS & ISUZU elektronik ve düz motor farkmeksizin, her tip motor için gerekli teçizat ve deneyimimiz bulunmaktadır.



DİFERANSİYEL & ŞANZIMAN / Differential & Transmission

Yürüyüş hareketinin önemli enstürümanı olan diferensiyel ve makinada beyin gibi çalışan şanzıman bakım ve revizyonları da, en az diğer aksanlar kadam önemli ve ehemmiyetlidir. Bu konuda da tecrübemiz ile sektördeki ön sıralarda ki yerimizi korumaktayız.



FİLTRELER / Filters

Yağ Filtresi

Yağ filtresi, yağ pompasının bastığı yağı süzerek içindeki yabancı maddeleri temizler. Yağ pompasından gelen basınçlı yağ, filtre elemanının dış yüzeyinden süzülerek iç tarafa geçer. Yağın içindeki yabancı maddeler gözenekli kağıt filtre üzerinde kalır. Temizlenen yağ, ana yağ kanalından geçerek motor paröalarını yağlar. Motor yağ dolaşımı tam akışlı olan sistemde filtre üzerinde bir emniyet subabı bulunur. Emniyet subabının görevi, filtrenin tıkanması halinde pompadan gelen yağın ana yağ kanalına geçmesini sağlar. Bu şekilde motorun yağsız kalması önlenir.

Maksimum süzme kapasitesi: Sentetik filtrelere göre 3 kat daha fazla süzme özelliği,

Uzun ömür: Yağın geçtiği kısımdaki sıralı diskler kurum ve tortuyu tutarak daha iyi ve daha uzun bir işleyiş için tam filtreleme sağlar,

Dayanıklılık: Selüloza göre daha güçlü çok katmanlı sentetik yapı,

Soğuk motorun ilk çalışmasında daha iyi koruma,

Etkili filtreleme: Yeni merkezi kanal sayesinde düşürülen akış direnci, motor aşınmalarında %50 ye kadar azaltır.

Muadil filtrelerin ve orjinal filtrelerin dış görünüşleri benzer olabilir ancak iç yapıları tamamen farklıdır.

Yakıt Filtresi

Common Rail motorlarda yer alan Common Rail yakıt enjeksiyon sistemi (CRI) nitrojen oksit salınımını engeller ve oluşan kurumları tutar. Tier III motorların rtaya çıkmasıyla, Tier II motorlara oranla nitrojen oksit miktarının %40 azaltılması gerekmektedir.

Süzebilme kabiliyeti 2 mikrona kadar olan değerlerde üstün performans gösterebilecek şekilde tasarlanmıştır.

Yakıt Isıtma Tertibat

Kartuş tipindeki yakıt filtresi, kağıt disklerden yapılmıştır, filtreleme yüzey alanı 5300 cm² ve filtreleme derecesi 4-5 mm olan bir filtre elemanını içerir. Filtrede, filtre üzerine monte edilmiş olan termik bir anahtar tarafından kumanda edilen bir ön ısıtma tertibatı mevcuttur. Dizel yakıtını sıcaklığı 6 °C'nin altına düştüğü zaman, bir elektrik rezistörü yakıtı enjeksiyon pompasına göndermeden önce 15 °C'ye kadar ısıtır. Filtre kartuşunun tabanında, filtrede yoğunlaşan suyun boşaltılması için bir tapa mevcuttur.

Hidrolik Filtresi

Hidrolik filtreler yüksek basınca dayanıklı olarak tasarlanır ve makineler için gereken en uygun filtrelemeyi yaparlar. Hidrolik filtrelemedeki yüksek kalitemiz %100 fiberglas malzemedir. Ecowhite filtreler tarafından temsil edilir.

En Önemli Faydalar

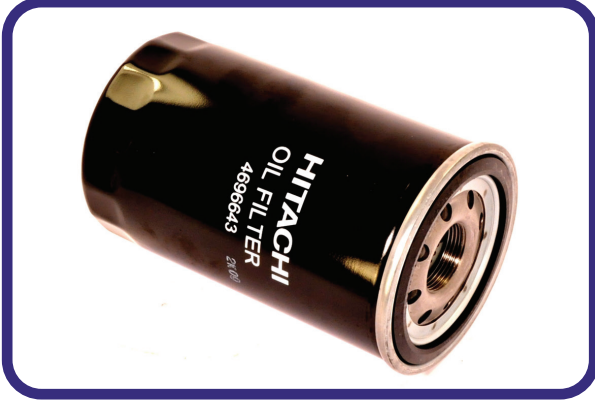
Süzebilme kabiliyeti 2 mikrona kadar olan değerlerde üstün performans gösterebilecek şekilde tasarlanmıştır,

Daha uzun değişim periyodu: 1000 saat

Daha düşük servis süresi

%100 fiberglas malzeme sayesinde üstün filtreleme Klasik filtrelere göre daha küçük boyutları sayesinde depolama kolaylığı ve daha az atık oluşumu Tank içindeki yağ seviyesinin üzerinde olduğundan kolayca değişebilir. Makaralar dönüş yönüne bastırılırlar. Bu şekilde yakıtın basma tarafındaki çıkışa ulaşması sağlanır.

FİLTRELER / Filters

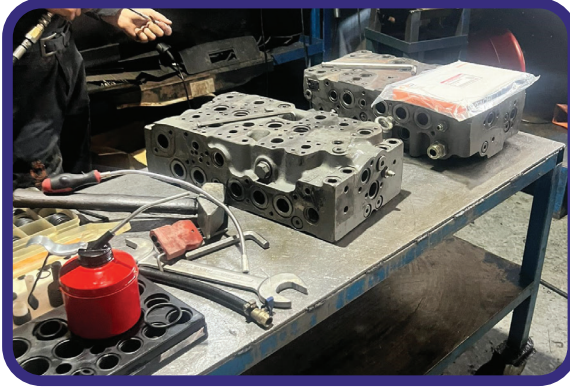


Filtre Çeşitlerimiz; İç Hava Filtresi, Dış Hava Filtresi, Yağ Filtresi, Yakıt Filtresi, Su Filtresi, Klima Filtresi, Kabin Filtresi

Basit gibi görünen 250, 500, 750, 1000, 2000, ve 10000 saatlik bakımlar, aslında tıp dilinde çekap yapmaya benzer. Ancak uzman kişiler tarafından yapıldığında doğru tanı konabilir ve makinalarınız da ileride yaşayabileceğiniz büyük sorunların bu yolla önüne geçilebilir / önceden farkedilebilir.

| HİDROLİK / Hydraulic

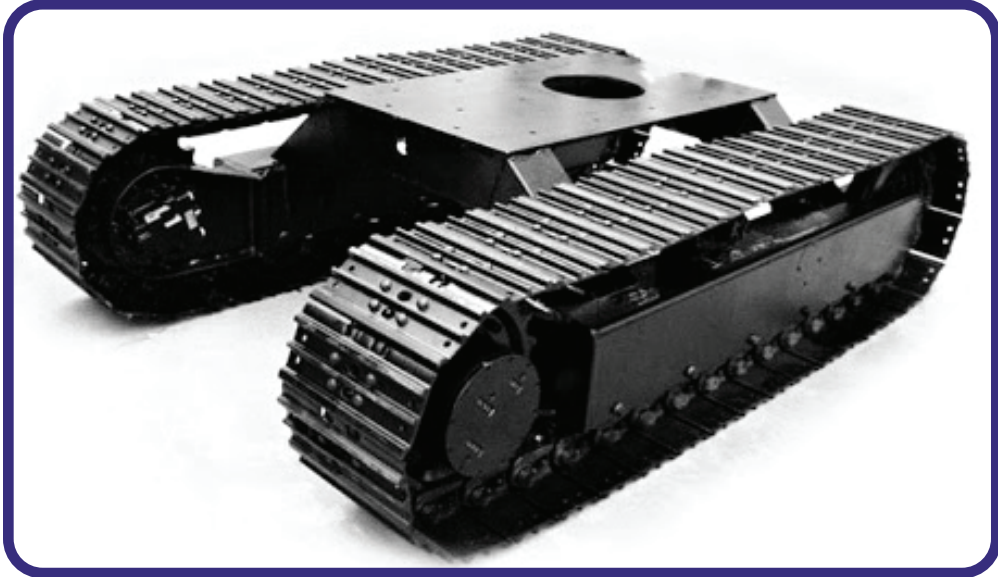
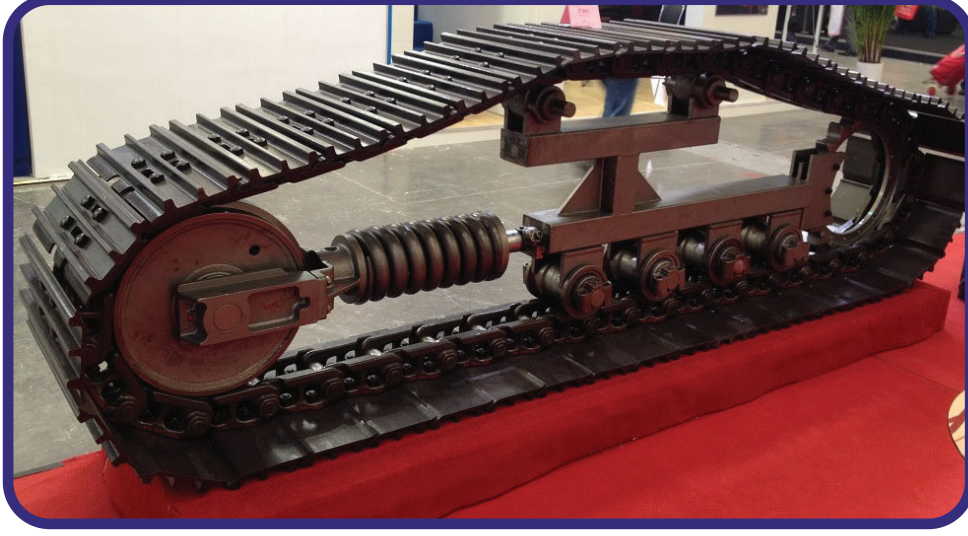
Bilindiği gibi iş makinaları, hem mekanik ve hemde hidrolik sistem ile çalışmaktadır fakat, makine hareketlerinin neredeyse tümü hidrolik sistem tarafından kontrol edilmektedir. Hidrolik sistemin bu kadar önemli olduğu bir makinada da, sistemin bakımı ve revizyonu da, ehil ve kalifiye kişiler tarafından uygun ortamlarda yapılması gerekmektedir. Bizler ÖZANIT olarak, hidrolik sisteme müdahalede, işinde yetkin ve tecrübeli personellerle çalışmaktayız ve gerekli tüm teçizatı sağlayan iş ortamımızda, işimizi titizlikle ve özenle yapmaktayız



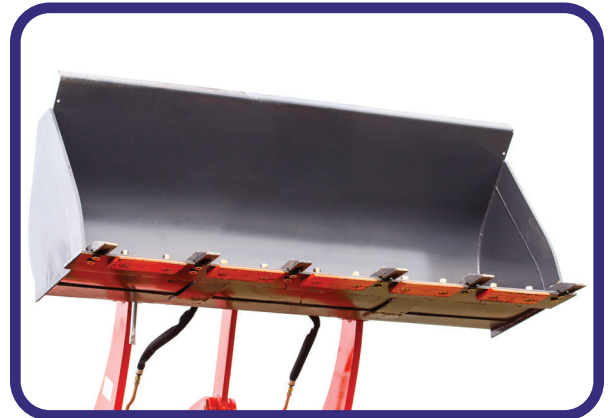
YÜRÜYÜŞ ve ATAŞMANLAR / Walking And Attachments



PALET & TIRNAK & KOVA / Palette & Teeth & Bucket

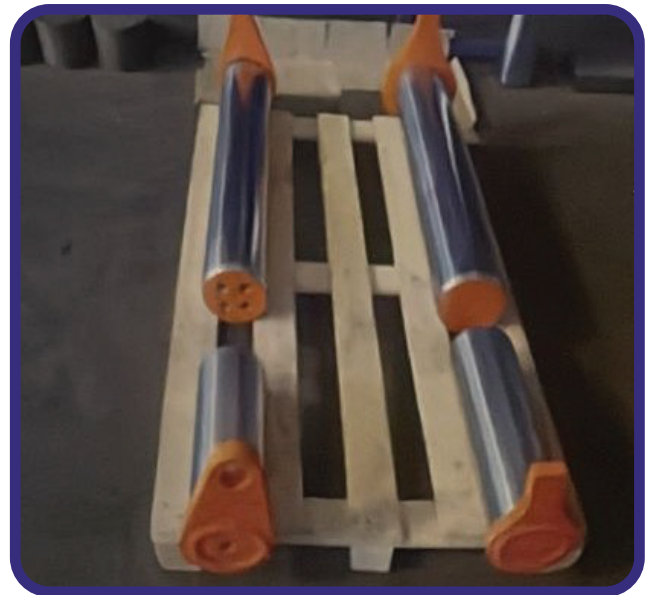


PALET & TIRNAK & KOVA / Palette & Teeth & Bucket



| PIN & BURÇ & DİŞLİ İMALATI / Pin & Bushing & Gear Manufacturing

PIN & BURÇ & DİŞLİ İmalatlarımızı ASİL 4140 malzemedan gerçekleştirmektediriz. Burç üretimi tamamlandıktan sonra taşlama ve ısıl işlem gerçekleştirilmekte, PIN üretimi tamamladıktan sonra ise, ısıl ve krom kaplama işlemleri gerçekleştirilmektedir. Dişli üretiminde de yine aynı şekilde, yüzey sertleştirme işlemleri uygulanmaktadır. İmalatlarımız, kesinlikle uygun olmayan malzemeler ile yapılan imalatlarla karşılaştırılmayacak şekilde kaliteli ve güvenilirdir. Genellikle stoklu çalışmaktayız ama aksi durumlarda, istenilen PIN & BURÇ ebatlarında malzemeyi, 2 gün içinde son mamül olarak teslim edebilmekteyiz.



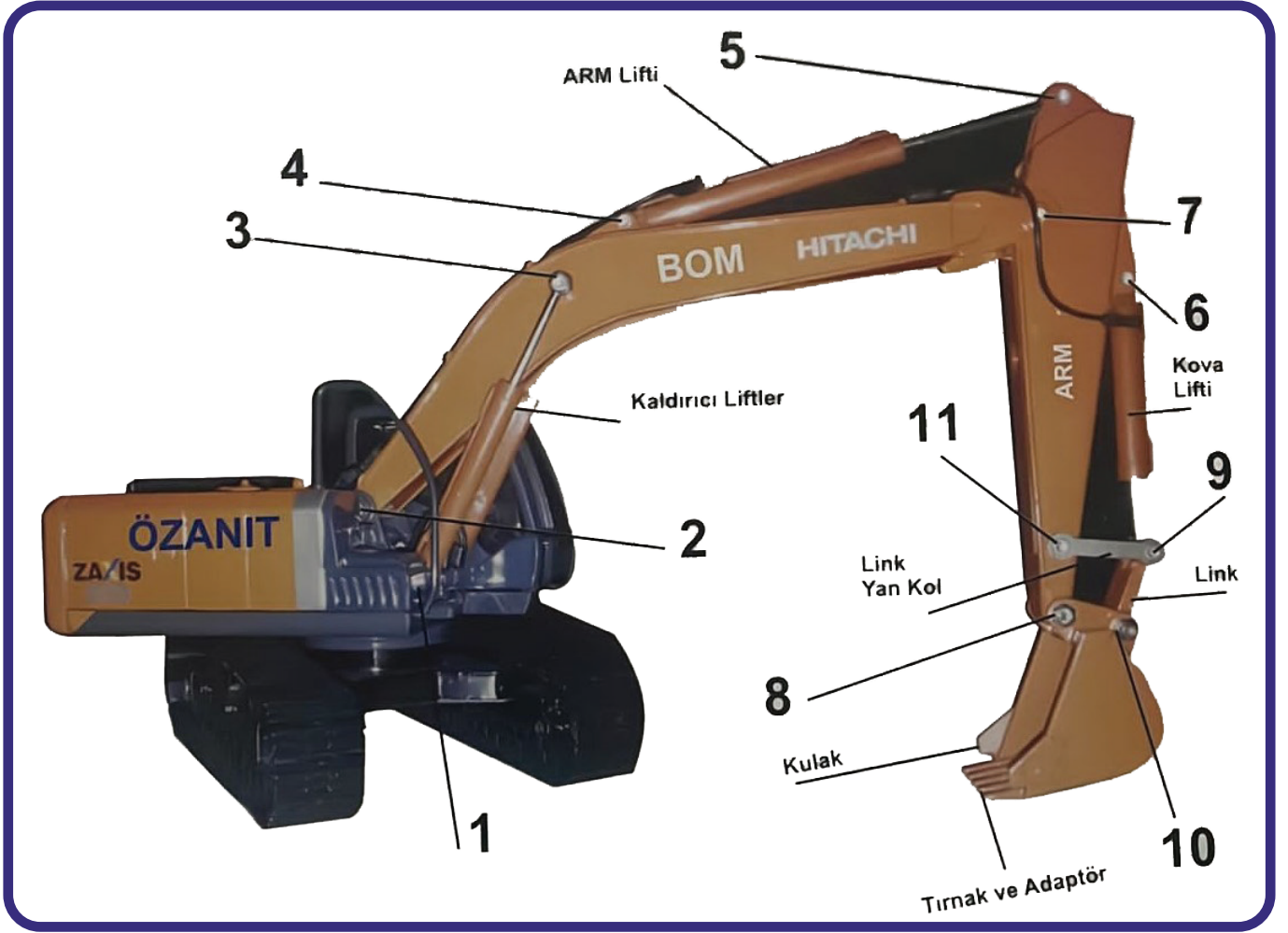
| PİN & BURÇ & DİŞLİ İMALATI / Pin & Bushing & Gear Manufacturing



| PİN & BURÇ TALEP LİSTESİ

NO	PARÇA NO.	PARÇA ADI
1	HH8080936 - Y	KALDIRICI LİFT ŞASE BAĞLANTI PİMİ
1	HH4381855 - Y	KALDIRICI LİFT ŞASE BAĞLANTI BURCU
2	HH8080604 - Y	ANA BOM PİMİ
2	HH8094093 - Y	ANA BOM PİMİ
2	HH4619474 - Y	ANA BOM PİMİ (ŞASE TARAFI)
2	HH4381855 - Y	ANA BOM PİMİ (BOM TARAFI) İÇ
2	HH4443884 - Y	ANA BOM PİMİ (BOM TARAFI) DIŞ
3	HH3079491 - Y	KALDIRICI LİFT BOM BAĞLANTI PİMİ
3	HH4381855 - Y	KALDIRICI LİFT BOM BAĞLANTI BURCU
4	HH8096435 - Y	ARM LİFTİ BOM BAĞLANTI PİMİ
4	HH4630702 - Y	ARM LİFTİ BOM BAĞLANTI BURCU
5	HH8096448 - Y	ARM LİFTİ ARM BAĞLANTI PİMİ
5	HH4630702 - Y	ARM LİFTİ ARM BAĞLANTI BURCU
6	HH3106448 - Y	KOVA LİFTİ ARM BAĞLANTI PİMİ
6	HH4397790 - Y	KOVA LİFTİ ARM BAĞLANTI BURCU
7	HH8092014 - Y	BOM ARM BAĞLANTI PİMİ
7	HH4619896 - Y	BOM ARM BAĞLANTI BURCU (BOM TARAFI)
7	HH4381855 - Y	BOM ARM BAĞLANTI BURCU (ARM TARAFI) İÇ
7	HH4443884 - Y	BOM ARM BAĞLANTI BURCU (ARM TARAFI) DIŞ
8	HH3090417 - Y	ARM KOVA BAĞLANTI PİMİ
8	HH4443885 - Y	ARM KOVA BAĞLANTI BURCU
9	HH3102467 - Y	LİNK KOVA LİFT BAĞLANTI PİMİ
9	HH4381857 - Y	LİNK KOVA BAĞLANTI BURCU (LİNK TARAFI)
9	HH4381857 - Y	LİNK KOVA BAĞLANTI BURCU (KOVA LİNK TARAFI)
10	HH3090418 - Y	LİNK KOVA BAĞLANTI PİMİ
10	HH4443885 - Y	LİNK KOVA BAĞLANTI BURCU
11	HH3089968 - Y	ARM YAN KOL BAĞLANTI PİMİ
11	HH4438771 - Y	ARM YAN KOL BAĞLANTI BURCU

PİN & BURÇ ŞEMASAL DÜZEN



2. El Makina Alım Satımı

Hasarlı makinalar alınıp dağıtılıp
Bakım - Onarım - Revizyon tamiri
yapılır.



ÖZANIT İŞ MAKİNALARI MÜHENDİSLİK SANAYİ VE TİCARET LTD. ŞTİ.



Öz Anıt, Serhat, 1474. Sokak D:17, Yenimahalle/Ankara



(+90) 312 394 38 19
(+90) 312 394 38 20



info@ozanit.com.tr



ozanit.com.tr



RUSYA TEMSİLCİSİ:
+7 909 678 19 50
+7 977 150 15 48
zafer_ertan@mail.ru

ÖZANIT *güvencesiyle*
İŞ MAKİNASI & YEDEK PARÇA